

delicious

6

2022 vol.131

仕事と人生をもっと楽しく、組合見える化マガジン



デニーズ長野更埴店
牧さんのお子様 愛奈さん



ヨーク西日暮里センター
杉山さんのお子様 海翔さん



デニーズ検見川店
小園さんのお子様 光星さん



デニーズ天満通店
大谷さんのお子様 美結さん

今年小学校、中学校に入学されたお子様・お孫様です！



デニーズ大綱白里店
濱田さんのお子様 美月さん



デニーズつくばみどりの店
中野さんのお子様 蓮さん



デニーズ中村橋店
吉村さんのお孫様 琉さん



デニーズ塩尻店
金森さんのお孫様 彩斗さん



デニーズ本一色店
齋藤さんのお子様 雅紀さん



デニーズ武蔵小杉店
高久さんのお子様 祭さん



デニーズ江ノ島店
川越さんのお子様 宏哉さん



デニーズ御殿場店
立川さんのお子様 楓さん



労働組合Webサイトも要チェックです！

<http://www.7ir-7fs.com/>

7FS労働組合

検索



入学おめでとうございます！！

おじゃまします

めぐる季節の中で
見つける、楽しい飾りつけ
の巻

社員食堂アリオ北砂店に
おじゃまします!



楽しみながら
取り組んで
います!



Winter,



福田店長に話を
聞きました。



社員食堂アリオ北砂店
店長
福田 陽子さん

—どうして飾りつけをしようとしたのでしょうか?
もともと何年も前から利用者に喜んでもらおうと、飾りつけをしていましたが、今はコロナ禍ということもあり、食堂は黙食になっています。少しでも利用者に安らぎを与えることができないかと考えて、以前よりも拘って飾りつけをしています。今ではみん

なで楽しみながら取り組んでいます。
—拘りのポイントはどんなところですか?
季節ごとに内容を変更するようにして、食堂利用者の皆さんに季節を感じていただけるようにしています。



子どもの日

イトーヨーカドー北砂店 社員食堂
利用者の皆さんへ
インタビューしました!



イトーヨーカ堂
イトーヨーカドー北砂店
生活雑貨部
高木 通仁様

コロナ禍の中、食堂でも会話の自粛、黙食を求められ、唯一気の休まる食堂です。何か殺伐とした雰囲気の中でしたが、北砂店社員食堂の皆様は、食堂の利用者が少しでもホッとする気持ちになるよう、装飾に取り組んでいただき目を楽しませてくれました。また

Summer

過去にお店で飾ってきた掲示物の紹介です!!



or Fall



8月



10月

ハロウィン

Spring,



3月



12月

クリスマス

我々利用者も毎日の仕事に追われ季節感すら忘れてしまいがちでしたが、社員食堂の変化する装飾を見て季節感を感じていたものでした。時には「次のディスプレイはこんなのがいいよね」なんて会話のきっかけになったりもしていました。



イトーヨーカ堂
イトーヨーカドー北砂店
デリカ部
デイリー食品マネージャー
室ノ園 大介様

いろいろな店舗の従業員食堂を見てきましたが、一番印

象的な食堂です。
演出一つひとつが凝っていて、いつも売場演出の参考にさせてもらっています。



イトーヨーカ堂
イトーヨーカドー北砂店
シスター
篠崎 智子様

従業員食堂の皆様、いつもありがとうございます。季節ごとの素敵な演出でいつも楽しませてもらっています。イトーヨーカドーの売場でも演出を参考にしている従業員が多くいます

ので、今後も素敵な演出を心待ちにしています。

利用者にも喜んでもらえて、自分たちも楽しめてとても良い取り組みですね! これからも楽しみにしています!



労働条件交渉の結果報告と可処分所得の増やし方

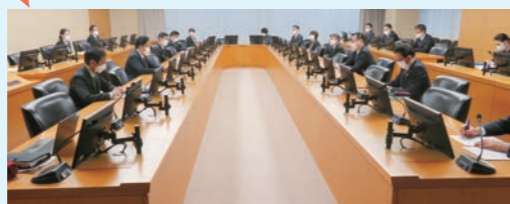
私たちの生活を もっと豊かにしよう!

世の中お金じゃない? ...いやいや
お金がないと困っちゃうのがジジツ!

私たちの処遇（給与や労働環境、税金など）を改善するためには、労働組合と会社で協議を行ったり、政治の場で労働者のための法律を作り改善する方法があります。

労働組合では、私たちの生活を豊かにするために、3月10日（木）に行われた第1回団体交渉、3月18日（金）に行われた第2回団体交渉で私たちの労働条件や処遇について会社と協議をいたしました。

まず 労働条件改善交渉とは？



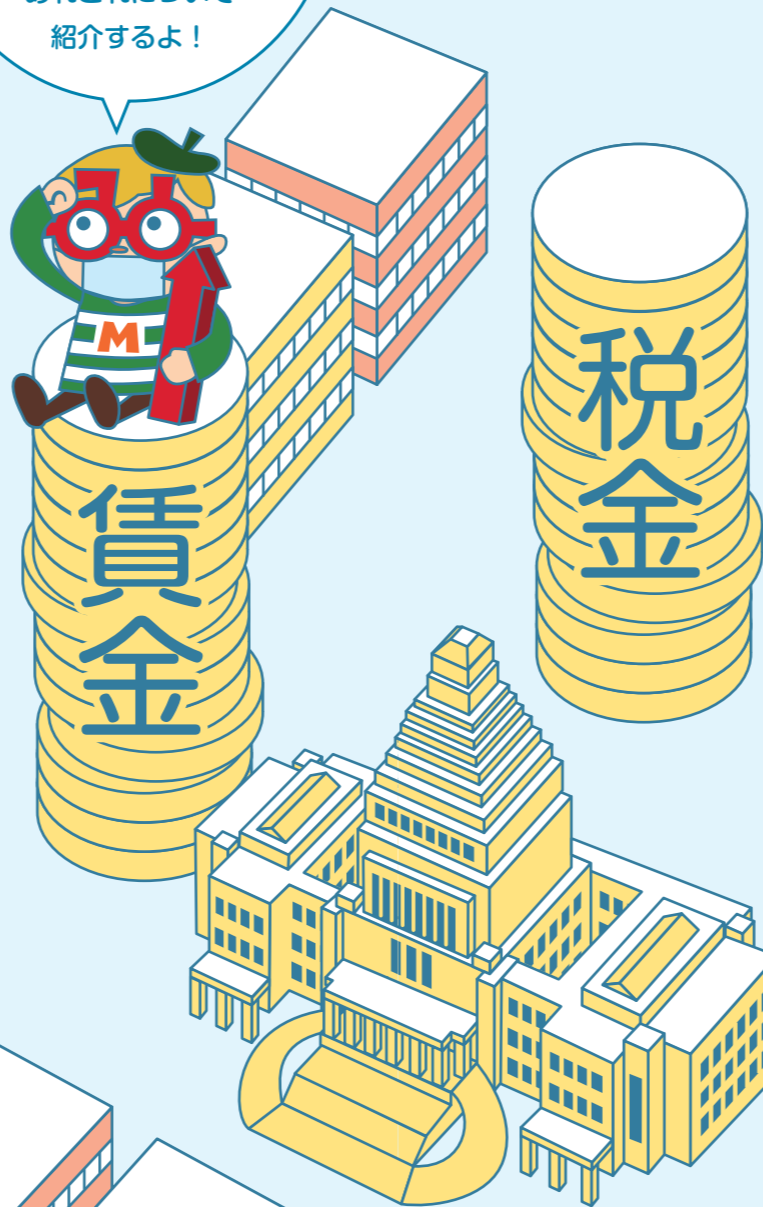
労働条件改善交渉の様子

労働条件改善交渉とは、一年に一度行われる私たちの賃金をはじめとする労働条件を決定する交渉であり、組合と会社で行われる協議、交渉の中で最も重要なものです。

- 賃金および諸手当
- 休日、休暇、労働時間
- 余暇、健康、休職、労災
- 財産形成、
- 住宅、転勤

これらはすべてが
毎年の会社との
交渉の結果で
決まっています。

私たちが生活をする上で
必ず必要になってくるもの、
それは「お金」。
今回は「お金」の
あれこれについて
紹介するよ!



容での妥結となりました。

このように会社と労働組合で協議をして、私たちの労働条件は改善することができる内容もあり

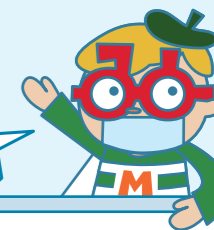
私たちの給与は、税金や社会保険料などが引かれて支払われています。

社会保険料や税金の内訳はこちら

- **健康保険**
従業員と会社が「セブン&アイ健保」に保険料を支払い、セブン&アイ健保は国の代行業務を行なっています。
保険料(労働者負担分)
…標準報酬月額および標準賞与額×10.5%×1/2
(被保険者の給与等から労働者負担分が源泉徴収され、残りの半分は会社が負担しています)
- **特定保険料**
上記健康保険料のうち、支援金等の名目で国に収める費用
保険料(労働者負担分)
…標準報酬月額および標準賞与額×5.15%×1/2
(被保険者の給与等から労働者負担分が源泉徴収され、残りの半分は会社が負担しています)
- **介護保険料**
40歳以上65歳未満の健保加入者、または40歳未満であっても40歳以上65歳未満の人を扶養している人が保険料の徴収対象者となります。
保険料(労働者負担分)
(給与)…標準報酬月額×1.9%×1/2
(賞与)…総支給額×1.9%×1/2
(被保険者の給与等から労働者負担分が源泉徴収され、残りの半分は会社が負担しています)
- **厚生年金**
厚生年金とは、民間企業の労働者が加入する年金制度です。

ます。ただし税金や社会保障などは会社と労働組合の協議では変えることはできません。

給与から引かれる
税金や社会保険料を
見てみよう!



保険料(労働者負担分)…標準報酬月額の18.3%(令和4年4月現在)であり、労働者と使用者が折半で納めます。
(労働者負担は9.15%)

● **雇用保険**
雇用保険は国の保険制度であり、強制保険です。万が一、職を失った時、再就職の準備時間にハローワークを通じて退職時給与の7割程度の給付を受けることができます。
保険料率は、労働者は給与の0.3%です。
(令和4年4月現在)
(事業主は給与の0.65%を負担)

※給付までの待機期間、支給期間、金額は個人によって異なります。

● **所得税**
所得に応じた国に納める税金です。毎月の給与から、便宜上仮計算した金額を会社から税務署に納めています。年末に行われる「年末調整」によって、1年間の所得、税控除を確定し、正規の税額が決定されます。それによって税金の戻し、または徴収が行われます。

● **住民税**
生活している自治体に納める税金です。収入に対して課税される税金ですが、自治体によって税額は異なります。所得税と違い、住民税は昨年の年収に対して税額が決定します(新入社員など、前年度収入のない方には課税されません)

今回の労働条件改善交渉で会社と協議し、決定した内容は以下の通りです

妥結内容と回答要旨

1 賃金に関する要求

- (1) ナショナル、エリア、契約組合員 賃金改定
→ 定期昇給は完全実施
・賃金体系維持分(定期昇給)
4,142円(1.33%)

- (2) 一時金に関する要求 → 要求通り、労使で協議し支給内容を決定。
REACH86により生み出された利益は、いち早く一時金として還元できるように検討。

2 パートナー組合員

- 賃金および処遇改善に関する要求
(1) 正月勤務手当の支給 → 要求通り、支給を行う
(2) 時給の見直し → 要求通り、必要な店舗へ「採用

時給改定「曜日別時間帯別加給」の導入を再度検討。
「採用給改定時の改定額と連動した昇給」は労使で協議。

- (3) 評価に基づいた時給改定の実施 → 要求通り、今年度も継続して実施。

3 就業の改善 → 要求通り、労使で改善に取り組む

- ・今年度も就業KPIを設定し、長時間労働撲滅、休日取得推進について確認する。
- ・正しい就業管理について、継続して会社からも発信していく。
- ・有休5日と割当休日完全取得に向け、取得のサポート体制を整え進めていく。

今回の労働条件改善交渉では、会社も大変厳しい状況の中、組合員の生活不安や頑張りについて理解をいただき、定期昇給の完全実

施、パートナー社員の正月手当の支給や、一時金の金額を直近の業績を判断の一つとして協議を実施することなど、働く私たちの収入に直結する内

このように、私たちの給料は振り込まれた時点で、社会保険料や税金が引かれています。例えば給料が上がっても、税金が上がってしまったら手元に残るお金は減ってしまう可能性があります。

税金の使い方は政治の場で決まっています。税金を正しく使用してもらい、私たちの生活を豊かにするためにも、私たちの生活を理解し、問題解決に力を注いでくれる人を選挙で選びましょう!

それでは、自分自身の収入と支出を見直してみよう!

一般的に、手取り収入(世帯収入)の45%を固定費(住居、通信費、習い事など)35%を流動費(食費、水光熱費、日用雑貨費など)、20%を貯蓄にするのが理想と言われています。例えば、右の表は

総務省統計局が出している家計調査を基に作成をした一般的な収入と支出の割合です。

※家族構成や住んでいる場所によって変わります。

参考データ 年齢40歳、世帯人数4名、共働き
世帯収入：413,000円

項目	金額(円)	割合
住居	92,964	22.5%
交通・通信(電話、ネットなど)	48,478	11.7%
習い事	20,278	4.9%
教養(書籍や学校支払い)	14,382	3.5%
保険料や医療費	11,688	2.8%
食費	61,165	14.8%
水光熱費	20,878	5.1%
日用雑貨費	13,373	3.2%
被服費	12,816	3.1%
その他(娯楽費など)	46,301	11.2%
貯蓄	70,678	17.1%

(総務省統計局 2021年 家計調査を基に労働組合で作成)

ご自身の世帯収入で一度計算をしてみてください。保険の見直しや携帯電話のプラン変更、電力会社やプランの見直し、日々の節電などによって、自由なお金が増える可能性があります。

次ページへ続く →

今、払っている税金を少しでも減らす方法もあります。

● 確定拠出年金

NA・契約社員の人であれば、選択制DC（選択制企業型確定拠出年金）、パートナー社員の方であればiDeCO（個人型確定拠出年金）があります。貯金額の一定額を積み立てながら、資産運用を並行することによって受け取る際の税負担が軽減されたり、積み立て期間も住民税・所得税の節税対策になったりとメリットがあります。

確定拠出年金は、拠出された掛金とその運用収益との合計額をもとに、将来の給付額が決定・変更する年金制度です。

それぞれのpoint

選択制DC

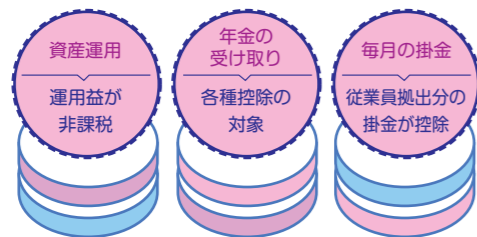
- ・企業が掛金を毎月の給与や一時金から従業員の年金口座に積み立て（拠出）してくれる
- ・従業員自らが年金資産の運用を行う

iDeCo

- ・自営業者、会社員、公務員、専業主婦（夫）など、20歳以上60歳未満のほとんどの人が加入できる

選択制DCもiDeCoも制度上、掛金の上限額が定められています。

確定拠出年金の節税効果



● ふるさと納税

ふるさと納税も節税効果があります。好きな自治体に寄付をして、自治体から返礼品を受け取る制度ですが、今返礼品は食品から家電まで様々なものが選べます。控除を受けられる金額は納税額によって異なりますが、控除される金額は寄付金（年間での合計金額）から2,000円を引いた金額が住民税から控除されます。生活必需品をお願いするか、たまにはリッチな食材を取り寄せるか、ご自身で選ぶ楽しさもあるのでぜひ、活用してみてください。

※ふるさと納税を活用する時には、ポイントがつくサイトから購入することによってポイントも付く場合があります。

お得なポイント還元

マイナンバーカードを発行することによってのポイント還元もお得なので発行してみてもいかがですか？

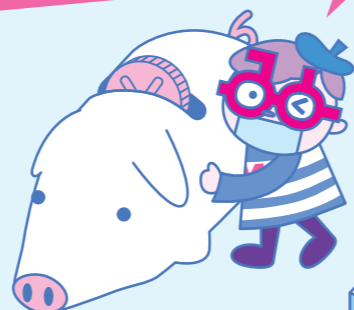


nanacoポイントでの還元もできます！

例…家族4名

マイナンバーカード発行で
1人×5,000ポイント×4名
=20,000ポイント還元
しかも、お子様が18歳未満の場合は親のキャッシュレス決済で登録ができます！
○健康保険証との連動で
さらに7,500ポイント還元
(2022年6月頃開始予定)
○公金受け取り用口座の登録で
さらに7,500ポイント還元
(2022年6月頃開始予定)
家族でたくさんのポイント還元できます。

自分自身の収入と支出をしっかりと把握して、家計を見直してみよう！



ミエル君の

Let's Enjoy 組合活動

このコーナーでは、労働組合の活動をご紹介します。会議やレクリエーションなど、その活動内容は様々。皆さんの参加を募っているものもあるので、機会があったらぜひご参加ください！

小さなお宝キャンペーン

時間や場所を選ばずにできる「ボランティア活動」として実施しました。



お買い物キャンペーン

グループ内での食事やお買い物をすることによって、お客様の立場で喜ばれる店づくりや、会社の業績アップのために実施しました。

レシート対象期間：
2021年12月1日（水）～2022年2月28日（月）
応募期間：
2021年12月13日（月）～2022年3月7日（月）



応募コース

- ① 1万円コース（賞品：7&iライフスタイル商品）
- ② 5万円コース（賞品：各労連加盟組合からの厳選商品）
- ③ 私が未来を創るぞコース（11万円コース）（賞品：体験型ギフト）
- ④ 7FSオリジナル3,000円コース（セブン&アイ共通商品券500円分）

応募数

- ① 1万円コース…………… 225件
- ② 5万円コース…………… 74件
- ③ 11万円コース…………… 37件
- ④ 3,000円コース…………… 712件

合計1,048件の応募がありました。たくさんの応募ありがとうございました！



アニバーサリーメッセージ

今春（2022年4月）、小学校・中学校へ入学される組合員のお子様、または同居のお孫様に、「おめでとう！」の気持ちを込めて、メッセージ・記念品を贈りました。



直近で行っている会社との協議

小松社長との定例ミーティング

直近で組合員から上がった意見や提案をお伝えしています。

- 実施頻度 隔週実施
- 会社参加者 小松代表取締役社長、金山取締役執行役員、佐野執行役員
- 組合参加者 北山委員長、三久保副委員長、桜井書記長



詳しくは送付の執行部ニュースをご覧ください。

人事、営業、組合定例ミーティング

標準化施策の進捗状況や現場の声を伝える場として開催しています。

- 実施頻度 毎週実施
- 会社参加者 金山取締役執行役員、野村人事総務部副部長、北川人事総務部給与・勤労厚生GM、日比野営業業務GM、加藤オペレーション推進DM
- 組合参加者 北山委員長、三久保副委員長、桜井書記長

まるミエ!! 政治活動

私たち労働者の代表として、
かわい たかのりさんを
みんなで応援しましょう!



今回は、私たちの代表として国会の場で活躍をしている参議院議員かわい たかのりさんが今まで国政の場で取り組んだ内容を紹介しますよ!

「かわい たかのり」参議院議員が政策提言を行い実現した政策内容

- 高齢者雇用安定法改正
- 年金記録回復促進法成立
- 介護保険法の改正
- 高校授業料実質無償化
- 児童手当の拡充
- 待機児童対策
- 労働契約法改正
- 求職者支援法制定
- 労働者派遣法改正

「かわい たかのり」参議院議員 「たむら まみ」参議院議員

私たちの働く環境を改善するために、「かわい たかのり」参議院議員、「たむら まみ」参議院議員が国政の場で私たちの声を届け、問題解決に当たってくれているよ! これからも「かわい たかのり」参議院議員と「たむら まみ」参議院議員の応援をよろしくお願ひします。



両議員が政策提言を行い実現した政策内容

■ 新型コロナウイルス感染拡大に伴う経済支援政策

- ・「10万円給付の特別定額給付金」
- ・「児童扶養手当受給者への特別臨時給付金」
- ・「雇用調整助成金の特例措置」
- ・「母性健康管理措置による休暇取得支援助成金」の新設
- ・小学校休業等対応助成金の拡充

■ 悪質クレーム・対策

「悪質クレーム対策を含む附帯決議を付し」女性の職業生活における活躍の推進に関する法律等の一部を改正する法律案可決

■ 育児介護休業法見直し

など



政治活動と選挙運動は公職選挙法によって区別されています。

〔選挙運動〕

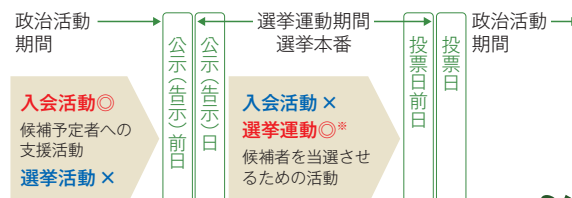
特定の選挙で、特定の候補者（政党）の投票を得る、または得るために直接・間接を問わず選挙人に働きかける行為。

〔政治活動〕

選挙運動にわたる行為を除いた一切の活動。

私たちが現在行っている活動は「政治活動」であり、私たちが目指す政策を知ってもらったり、候補予定者（かわい たかのりさん）への支援をお願いする活動になります。こ

◇政治活動と選挙運動の各期間



選挙運動は選挙期間以外にすると「事前運動」とみなされ、公職選挙法により禁止されているので要注意だよ!

の行為は全く問題ありませんが、特定の選挙に、特定の候補者を当選させるための活動は行ってはいけません。それは「選挙運動」とみなされてしまいます。

選挙運動は公示日以降～投票日前日までに行うことができる運動になります。

7FS労働組合相談窓口

電話 **0120-459-394**
メール **7fskumiai@7ir-7fs.com**
HP **http://www.7ir-7fs.com/**

●電話の受付時間
月～金 9時～18時
●メール・HP受付時間
24時間

- ・相談内容 仕事のこと、生活のこと、お金のことなどなんでも
- ・対象者 7FSで働く方ならどなたでも



相談内容の秘密は厳守します。
匿名でも可能ですので、
お気軽にご相談ください!



携帯からも受け付けますが、メールでの返信をご希望の方でドメイン指定されている方は、解除、もしくは7ir-7fs.comを設定してから送信してください。